



## ROCA DE CASADIELLA

La casadiella o les casadielles, coloquialmente denominadas, son una especie de empanadillas dulces con un relleno elaborado a partir de frutos secos, principalmente nuez y avellana, cuya receta sobrevive al paso del tiempo, traspasando generaciones hasta convertirse en uno de los postres típicos asturianos.

Rocas crujientes de nuez, avellana, chocolate caramelizado y un toque de anís.



## CARACTERÍSTICAS

- ✓ Roca de chocolate blanco caramelizado
- ✓ Nuez, avellana y un toque de anís
- ✓ Sabor casadiella
- ✓ Producto patentado y protegido
- ✓ Peso 180 gr
- ✓ 16 rocas aprox por caja



### Normativa

- ✓ Real decreto 496/2010
- ✓ Reglamento (CE) N° 1441/2007
- ✓ Reglamento (UE) 1169/2011
- ✓ Registro sanitario RGSEAA 20.04767/0

## INGREDIENTES

Mezcla: Chocolate blanco con caramelo (38%) (manteca de cacao, azúcar, leche entera en polvo, lactosa (leche), lactosuero en polvo (leche), leche desnatada en polvo, azúcar caramelizado, emulgente: lecitina de soja, aroma natural de vainilla, sal), nueces, avellanas, galleta (harina de trigo, azúcar, materia grasa láctea anhidra, lactosa (leche), proteínas de la leche, sal, extracto de malta (cebada), gasificante E500ii), manteca de cacao, anís.

## VALORES NUTRICIONALES

Valores nutricionales medios / 100 gr	
Valor energético	2602 KJ / 622 Kcal
Grasas de las cuales saturadas	47 gr 15 gr
Hidratos de carbono de los cuales azúcares	36 gr 31 gr
Proteínas	10 gr
Sal	< 0.1 gr

## ALÉRGENOS



## CONSERVACIÓN Y CADUCIDAD

CONSERVACIÓN	Entre 14 y 18°C como temperatura óptima
FECHA DE CONSUMO PREFERENTE	< 4 meses

## LEGISLACIÓN

### LEGISLACIÓN Y Nº DE REGISTRO SANITARIO

Real Decreto 496/2010 de 30 de abril, por el que se aprueba la norma de calidad para los productos de confitería, pastelería, bollería y repostería

REGLAMENTO (CE) Nº 1441/2007 de la Comisión, de 5 de diciembre de 2007, que modifica el Reglamento (CE) Nº 2073/2005 relativo a los criterios microbiológicos aplicables a los productos alimenticios.

REGLAMENTO (UE) Nº 1169/2011 del Parlamento Europeo y del Consejo del 25 de octubre de 2011, sobre la información alimentaria facilitada al consumidor.

Nº DE REGISTRO SANITARIO RGSEAA: 20.04767/0

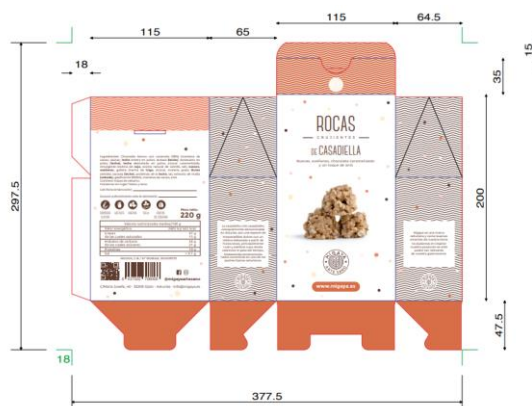
## FORMATOS

### Caja de rocas de 180 gr



16 rocas de casadiella aprox  
Peso 180 gr

### Medidas



### Caja de rocas de 50 gr (formato de evento)



5 rocas de casadiella aprox  
Peso 50 gr

### Medidas

